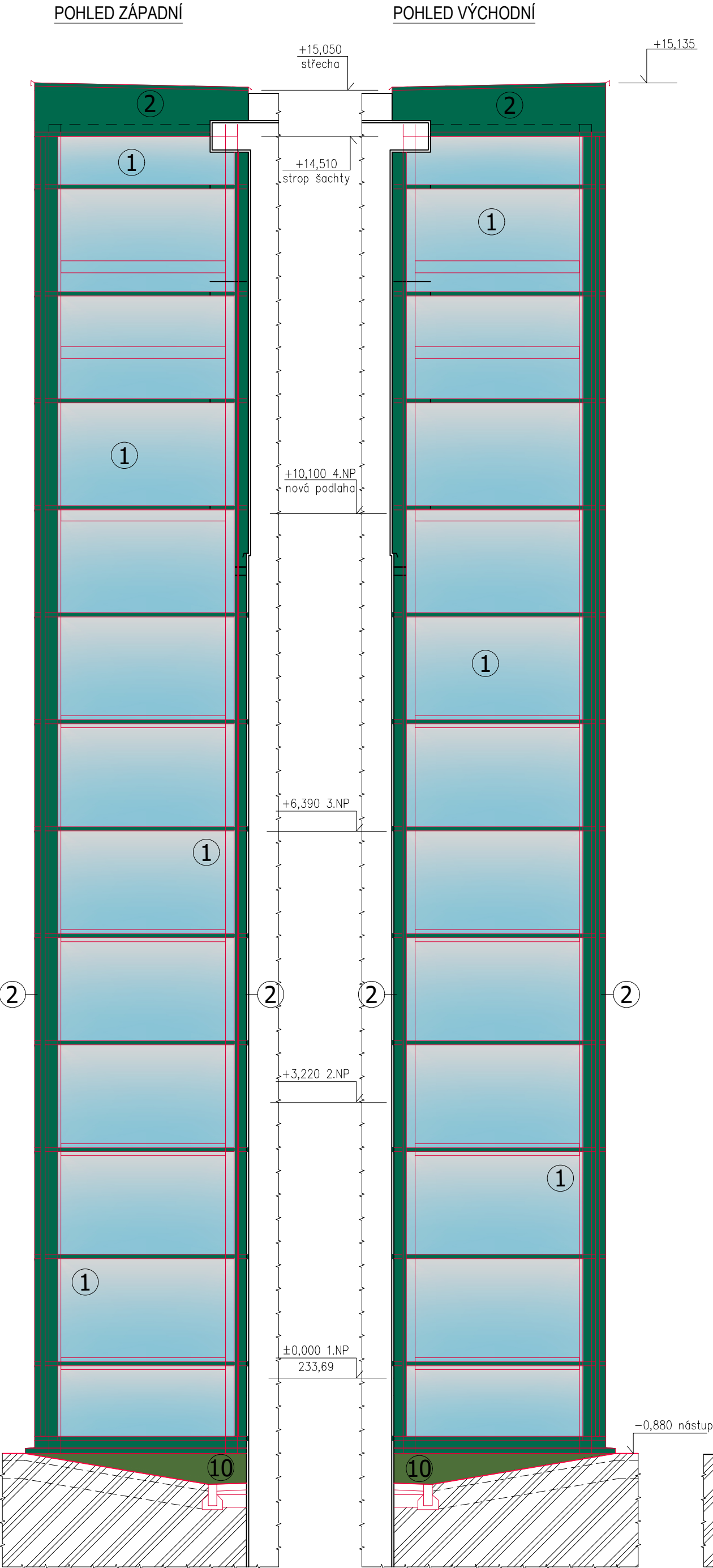


ARCHITEKTONICKÉ POHLEDY



LEGENDA MATERIÁLŮ

- 1. HLINIKOVÁ SLOUPKO-PŘÍČKOVÁ PROSKLENÁ FASÁDA:
 - AL-PROFILY VNITŘNÍ STŘÍBRNÁ RAL9006,
 - VNĚJŠÍ LÍŠTY ZELENÁ DLE STÁVAJÍCÍHO POPLAST. PLECHU
 - IZOLAČNÍ DVOJSKLO ČÍRE - VIZ POZNÁMKA
- 2. POPLASTOVANÝ PLECH ZELENÁ DLE STÁVAJÍCÍHO ODSTĚNU - NUTNO VZORKOVAT
- 3. ETICS DOPLNĚNÍ A OPRAVA
 - LEPICI A STĚRKOVACÍ HMOTA TL. 5mm
 - FASÁDNÍ DESKY Z EPS 70F TL. 150mm
 - LEPICI A STĚRKOVACÍ HMOTA S VLOŽENOU ARMOVACÍ TKANINOU, TL. 5mm
 - TENKOVŘSTVÁ SILKÁTOVÁ OMÍTKA TMAVĚ ZELENÁ DLE STÁVAJÍCÍHO ODSTĚNU - NUTNO VZORKOVAT, TL. 2mm
 - PLOCHA CELKEM 35m2
- 4. STÁVAJÍCÍ OKNA BÍLÉ RÁMY PLASTOVÉ
- 5. STÁVAJÍCÍ NEREZOVÉ KOMINY
- 6. STÁVAJÍCÍ ETICS EPS 70F TL 150mm-SILKÁTOVÁ OMÍTKA SVĚTLE ZELENÁ
- 7. STÁVAJÍCÍ ETICS EPS 70F TL 150mm-SILKÁTOVÁ OMÍTKA TMAVĚ ZELENÁ
- 8. STÁVAJÍCÍ DŘEVĚNÉ BEDNĚNÍ SVĚTLE ZELENÁ
- 9. STÁVAJÍCÍ MOZAIKOVÁ OMÍTKA (ZELENÁ+ŠEDÁ) - NUTNO VZORKOVAT
- 10. NOVÁ MOZAIKOVÁ OMÍTKA - ODSTĚN DLE STÁVAJÍCÍHO SOKLU - NUTNO VZORKOVAT
- 11. NOVÁ SILKÁTOVÁ OMÍTKA TMAVĚ ZELENÁ DLE STÁVAJÍCÍHO ODSTĚNU - NUTNO VZORKOVAT
- 12. VNITŘNÍ OCELOVÁ KONSTRUKCE NATĚR STŘÍBRNÁ RAL 9006

POZNÁMKA - OBECNĚ

- ZASKLENÍ VÝTAHOVÉ ŠACHTY BUDE PROVEDENO Z NÁSLEDUJÍCÍCH VRSTEV:
VNĚJŠÍ TABULE : VRSTVENÉ KALENÉ BEZPEČNOSTNÍ SKLO (VSG) TL. 6 mm + MEZIVSRŤVA PVB 1,52 mm + VRSTVENÉ BEZPEČNOSTNÍ KALENÉ SKLO TL. 6 mm
DÍSTANČNÍ RÁMEČEK: TL. 16mm, VYPLNĚNÍ INERTNÍM PLYNEM
VNITŘNÍ TABULE : TVRZENÉ BEZPEČNOSTNÍ SKLO ESG TL. 6 mm - TOTO SKLO BUDE POUŽITO VE VŠECH PATRECH VÝTAHOVÉ ŠACHTY
SKLO MUSÍ SPLŇOVAT POŽADAVKY NOREM ČSN EN 12150, ČSN EN 14449, ČSN EN 1279 A ČSN EN 12600
- PŘED ZAPOČETÍM STAVEBNÍCH PRACÍ NA STAVBĚ JE NUTNÉ PROVÉST PRACOVNÍ SCHŮZKU ZA PŘÍTOMNOSTI INVESTORA, DODAVATELE A ARCHITEKTA S CÍLEM VYJASNĚNÍ VŠECH POSTUPŮ A ZÁMĚRŮ PROJEKTU.
- NA STAVBĚ BUDOU POUŽITY JEN TAKOVÉ MATERIÁLY, KTERÉ JSOU ATESTOVÁNY A JSOU CERTIFIKOVÁNY
- VZHLED K TOMU, ŽE SE JEDNÁ O REKONSTRUOVANÝ OBJEKT, MŮŽE V PRŮBĚHU STAVEBNÍCH PRACÍ DOJÍT K ODCHYLCE OD PROJEKTU. V TAKOVĚM PŘÍPADĚ JE DODAVATEL STAVBY POVINN NEPRODLENĚ INFORMOVAT GP A INVESTORA A NEPOKRAČOVAT V PŘÍSLUŠNÉ PRÁCI DO DOBY JEJICH ROZHODNUTÍ.
- ZMĚNY STAVBY OPROTI PROJEKTU LZE PROVÉST JEN NA ZÁKLADĚ PÍSEMNÉHO SOUHLASU INVESTORA A PROJEKTANTA A PODLE ŘÁDNÉ PROJEKTOVÉ DOKUMENTACE.
- VEŠKERÉ MATERIÁLY UVEDENÉ V PROJEKTU JSOU ORIENTAČNÍ A DODAVATEL JE POVINN POUŽÍT MATERIÁLY STEJNÉ NEBO LEPŠÍ KVALITY NEŽ JE UVEDENO V PROJEKTU. POKUD JE POŽADOVÁNA ZMĚNA, JE POTŘEBA KONZULTACE S GP.
- PŘED OBJEDNÁNÍM VÝROBKŮ PSV JE NUTNO NA STAVBĚ ZAMĚRIT PŘESNÉ ROZMĚRY. UVEDENÉ ROZMĚRY, TVARY, DELKY A POČTY VE VÝPISECH JSOU POUZE ORIENTAČNÍ.**
- SOUČÁSTÍ DOKUMENTACE STAVBY JSOU DÍLČÍ PROJEKTY STAVBY JAKO POŽÁRNÉ BEZPEČNOSTNÍ ŘEŠENÍ STAVBY, PROJEKTY ZDRAVOTECHNICKÝCH INSTALACÍ, STATIKA, PROJEKT ELEKTRO ATD. **NUTNO NASTUDOVAT DODAVATELSKOU FIRMOU A V PŘÍPADĚ NUTNOSTI KONZULTOVAT S PROJEKTANTEM!**
- PROVEDENÍ VÝKRESŮ NEMUSÍ ODOPOVÍDAT SMLOUVĚ O DÍLO. POZICE ZAŘÍZOVACÍCH PŘEDMĚTŮ A ELEKTRO VČETNĚ OSVĚTLENÍ URČUJE KLIENT.
- PŘED VÝROBOU BUDE PROVEDENO ZAMĚŘENÍ A PŘEDLOŽENA DÍLENSKÁ DOKUMENTACE SLOUPKO-PŘÍČKOVÉ FASÁDY KE KONZULTACI ZODPOVĚDNÉMU PROJEKTANTOV.
- KOTVENÍ VÝTAHOVÉ ŠACHTY JE BUĎE POPSÁNO V ČÁSTI D.1.2 - STAVEBNÍ KONSTRUKČNÍ ŘEŠENÍ

POLOHOVÝ SYSTÉM: S-JTSK VÝŠKOVÝ SYSTÉM: Bpv ±0,000 = ČISTÁ PODLAHA 1.NP = 233,690 m n.m. Bpv Tato dokumentace je určena pro provádění stavby a nenahrazuje dílenskou, výrobní nebo montážní dokumentaci. Projektant nenes odpovědnost při použití na jiný, než uvedený účel. Při jakémkoliv nesouladu projektu se skutečností nutno konzultovat s projektantem.		
INVESTOR/CLIENT: Ostravská univerzita Dvořákova 7 701 03 Ostrava 1	 OSTRAVSKÁ UNIVERZITA	GENERÁLNÍ PROJEKTANT/GENERAL DESIGNER: STAV MORAVIA spol. s r.o Jiráská 570/30 Ostrava 1, 702 00 IČ: 479 77 655
ZPRACOVATEL PROJEKTOVÉ ČÁSTI/AUTHOR OF DESIGN SECTION: STAV MORAVIA spol. s r.o Jiráská 570/30 Ostrava 1, 702 00 IČ: 479 77 655		
ZODPOVĚDNÝ PROJEKTANT/AUTHORIZED DESIGNER: ING. TOMAŠ ŠAFRANEC TEL: (+420 775 024 774) ČKAIT - OBOR IP00 - Č. 1104564	HLAVNÍ INŽENÝR PROJEKTU/CHIEF PROJECT ENGINEER: ING. MAREK SZOTKOWSKI TEL: (+420 603 934 281)	KRESLIL/DESIGNER: ING. MAREK SZOTKOWSKI
MÍSTO AKCE/REGION: Syllabova 2883/19 Ostrava-Vítkovice, 703 00, p.č. 460/100, 460/62, 460/124, 460/125 a p.č. st. 4972 v k.ú. Zábřeh-VŽ [714089]		
AKCE/PROJECT: LF - PŘÍSTAVBA VÝTAHU, OBJEKT ZO, SYLLABOVA 19		DATUM/DATE: 02/2025 FORMÁT VÝKRESU/FORMAT: 420 x 740 MĚŘÍTKO/SCALE: 1:50
OBSAH/CONTENT : D.1.1 – Architektonicko–stavební část		STUPEŇ PD/LEVEL: DPS
ST.OBJEKT/BUILD.OBJECT : SO.01 – Výťah		ČÁST DOKUM./PART: Č. VÝKR./NUMBER:
NÁZEV VÝKRESU/DRAWING: ARCHITEKTONICKÉ POHLEDY		D.1.1 14